

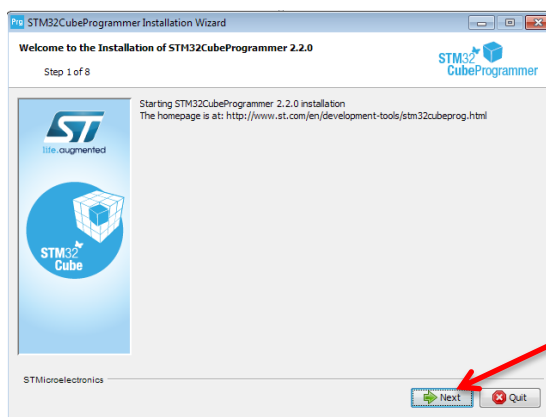

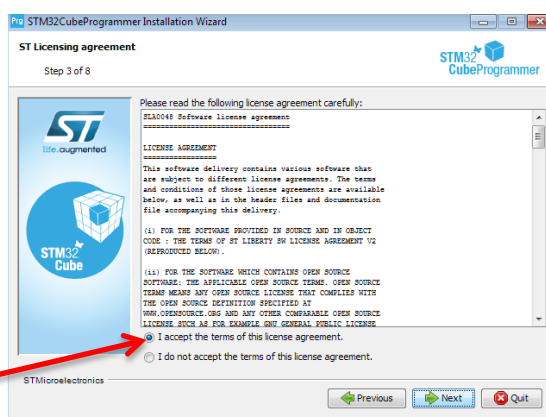



Инструкция по установке программы STM32CubeProgrammer на компьютер

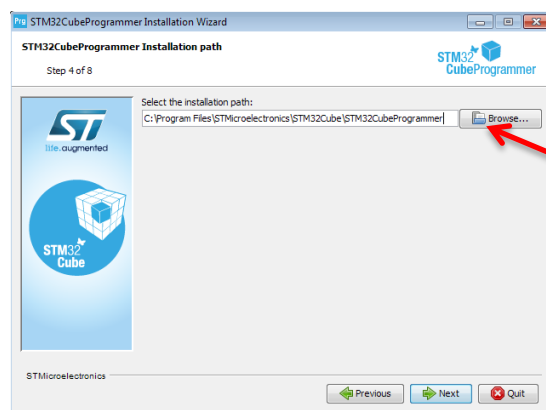
1. Запустить файл установщика программы «**SetupSTM32CubeProgrammer-2.2.0.exe**».
2. В появившемся окне нажать . В следующем также нажать .



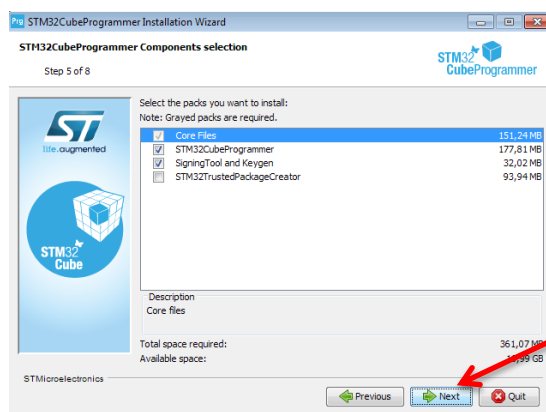
3. В следующем окне выбрать пункт соглашения с условиями лицензии и нажать .



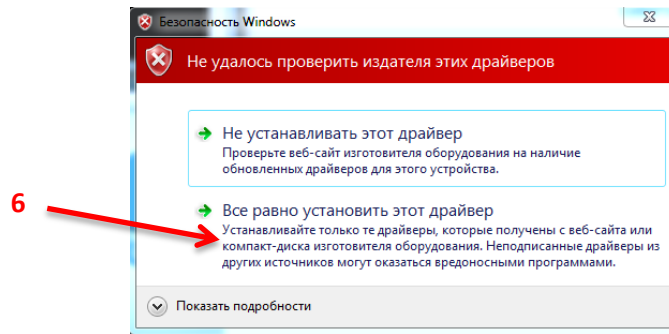
4. При необходимости, выбрать другой путь вместо предложенного для установки программы **STM32CubeProgrammer**, нажать .




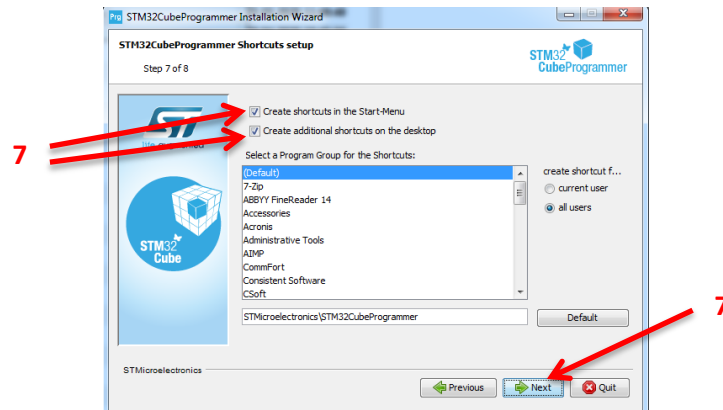
5. В появившемся окне не менять отметку пунктов по умолчанию, нажать .



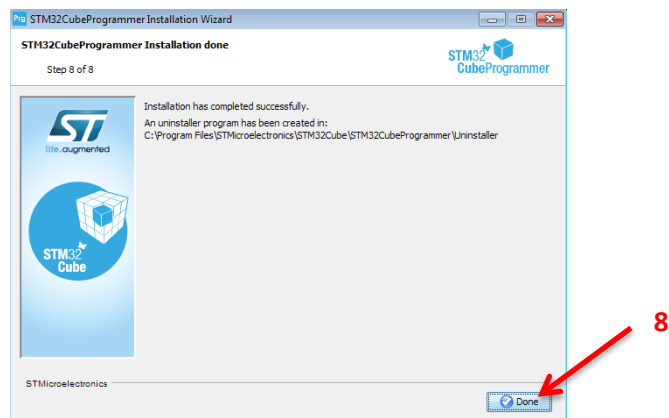
6. При появлении запросов на установку драйверов, давать согласие.



7. В конце установки выбрать необходимые опции для дальнейшего запуска программы **STM32CubeProgrammer**, нажать .



8. По окончании установки программы нажать .



9. Для нормальной работы программы **STM32CubeProgrammer** может потребоваться установка пакета **Java Runtime Environment** (сокращенно JRE) – скачать нужную версию (зависит от операционной системы, установленной на компьютере) с официального сайта <https://java.com/ru/download/>.